

ЭстЭ 003

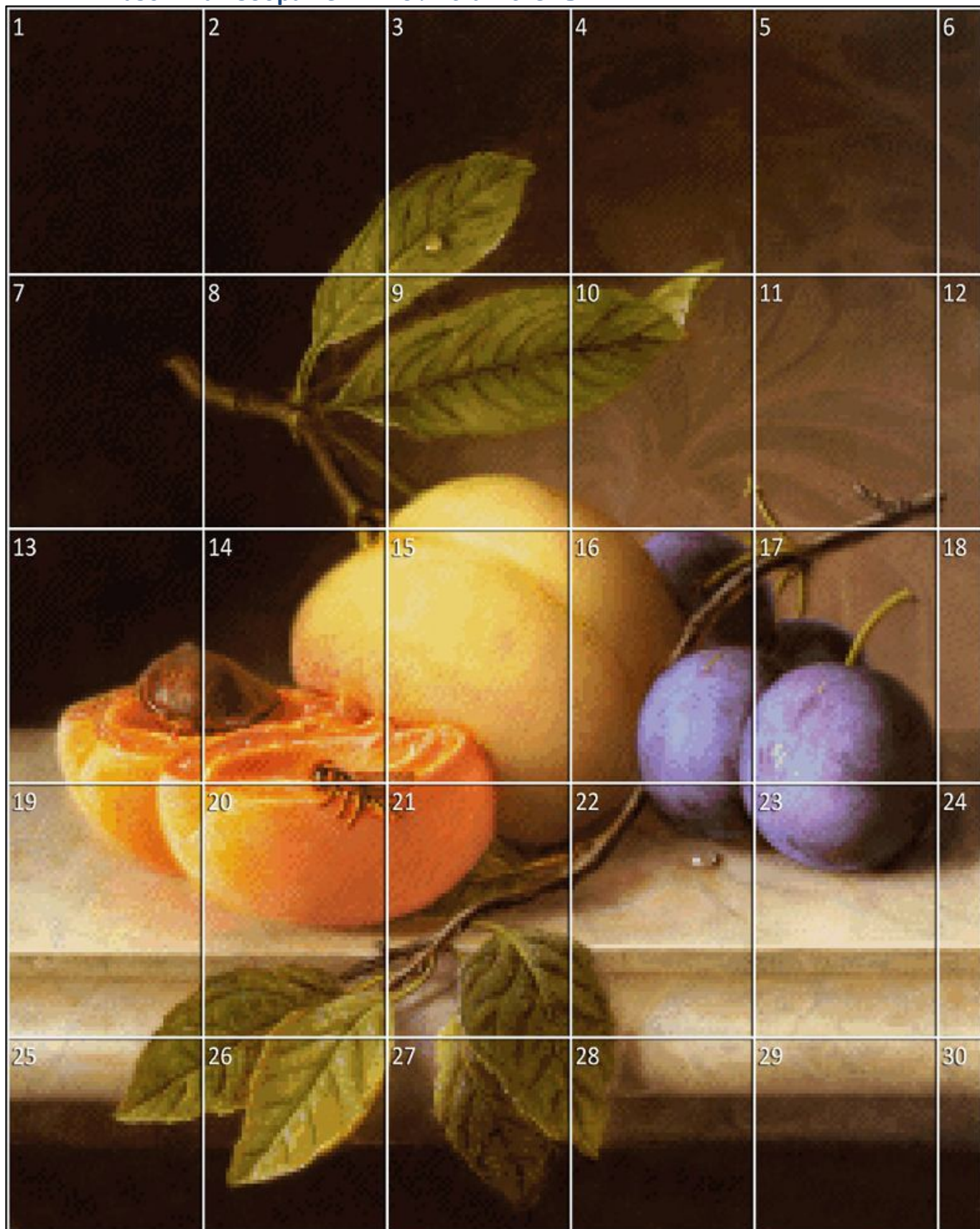
Joseph Peter Wilms

"Натюрморт с персиками и черносливом"

Комплект *Оптимизаторов* вышивки



1. Разбивка изображения по листам схемы





«Лавочка Фондучка», желая принять участие в ПОДАРКЕ ДЛЯ ВЫШИВАЛЬЩИЦ 8 марта 2012г., предлагает Вам бесплатный комплект Оптимизаторов вышивки к схеме «ЭстЭ» 003 Натюрморт с Персиком и Черносливом.

Как пользоваться Комплектом оптимизаторов:

В комплект Оптимизаторов входят:

- **разбивка изображения по листам схемы (1)** для удобства ориентации во время вышивания;
- **линейки для органайзера РАКО (4)**, на которых значки сгруппированы по похожей форме, цветом выделены бленды, и указаны соответствующие номера ДМС. Ориентируясь на эти полоски, можно использовать любой другой органайзер.
- аналогичные **линейки с крупными значками для использования в самодельных органайзерах (5), вертикальных органайзерах (2) или дополнительных органайзерах для игл;**
- на **органайзерах-хранилищах для ниток (3)** указаны значки, соответствующие номерам мулине для данного проекта, в отдельных графах стоят значки чистых цветов и смешанных (бледнов).

Органайзеры-хранилища для ниток распечатать и наклеить на плотную основу (заламинировать), пробить отверстия, разрезать моток мулине ДМС на 8 равных отрезков (по 1 метру) и навесить пасмы ниток на эти органайзеры, которые поместить в закрытую папку. Количество ниток необходимых для вышивания данного дизайна указаны в таблице возле номера ДМС.

Если вы предпочитаете вышивать с бобинок, то бобинки с нитками соответствующего номера можно закрепить на этом органайзере.

Для вышивания больших работ удобно иметь дополнительные рабочие органайзеры на которые и перевешивать небольшое количество ниток из хранилища для работы на ближайшую неделю (месяц). А также вам могут понадобиться органайзеры для игл.

Наиболее оптимальными мы считаем органайзеры РАКО (или сделанные по принципу РАКО), или органайзеры для ниток и игл, сделанные из пенопласта или пенополистирола (утеплители для труб). В нашем комплекте находится линейки со значками двух размеров (для РАКО-органайзера и более крупные). Линейки нужно разрезать удобным для Вас образом: для двухстороннего расположения игл – цифры должны оказаться в центре двух рядов значков, для одностороннего расположения игл – на узкие полоски «значок+номер». На крупной линейке Вы можете оставить бумажное поле для вкалывания игл, или можете отрезать его – как Вам будет удобнее. При желании в бумажном поле можно сделать круглые отверстия с помощью канцелярского дырокола.

- при пользовании органайзером РАКО навешивайте на каждый штырек не более 4 пасм ниток соответствующего цвета. Когда берете пасму из папки-хранилища, проверяйте совпадение значков на линейке рабочего органайзера (эта система уберезит вас от нежелательных ошибок).
- для смешанных цветов берите по одной-две пасмы каждого цвета. Смешанные цвета отмечены на линейках оранжевым цветом: это сигнал – нужно взять нитки разного цвета! Для смешанных цветов удобно разрезать пасму ниток пополам.
- если Вы пользуетесь органайзерами на пенополистироловой трубе или пенопластовых досках, где не предусмотрены штырьки для навески ниток, несколько ниток можно поштучно навесить на воткнутую булавку.
- если Вы будете вышиваете непосредственно с органайзеров-хранилищ для ниток, иглу с остатком нитки можно крепить непосредственно на данном органайзере.

Небольшие дизайны можно вышивать как на пяльцах, ку-снапах, так и на раме. Крупные дизайны удобнее вышивать на раме (желательно также иметь станок). В любом случае канву надо натягивать максимально туго, обеспечивая равномерное натяжение ткани со всех сторон.

- Мы рекомендуем расчерчивать канву на квадраты 10х10 клеток с помощью смываемого маркера или прошивать мононитью (мононить легко выдернется после зашивки всего рабочего поля). Проставьте на полях порядковые номера по вертикали и горизонтали в соответствии с разметкой Вашей схемы.
- ориентироваться по схеме легко с помощью листа с разбивкой изображения по листам схемы.
- При вышивании старайтесь НЕ делать четкие границы листов, они могут быть заметны в готовой работе (особенно если Вы вышиваете полукрестом или петит-пойнтом).
- имейте в виду, что длинные протяжки, большие остатки ниток или вышивание методом парковки может потребовать очень большого расхода ниток.
- Для ровной укладки стежков при вышивании мы рекомендуем пользоваться стежкоукладчиком.

Наш комплект Оптимизаторов поможет Вам выработать свой собственный, удобный именно для Вас, способ организации процесса, чтобы вышивка была Вам в радость!

Дополнительную информацию Вы можете получить на сайтах: <http://zlataya.info/> и www.hobbyshtu4ki.blogspot.com __Задать вопрос <mailto:hobbyshtu4ki@mail.ru>

ЖЕЛАЕМ ВАМ КРАСИВЫХ ВЫШИВОК И УДОВЛЕТВИЯ ОТ РАБОТЫ!

2. Вертикальный органайзер

Значки сгруппированы по похожей форме, указаны соответствующие номера ДМС, цветом выделены бленды

ЭстЭ 003 Натюрморт с персиками и черносливом

	744-746		1	743-3854			732			3371			743			3031			3825			3021	
	829-938		2	3747-3840			420-3862			938-3371			977-3827			3031-3371			301			839	
	420-3826		3	725			435-3829			839-3862			922-3776			611-3772			3864			801-869	
	730		4	3045			210-3747			433-780			733-734			921			741			3021-3740	
	829		5	739-950			822-3823			3863			3740			420-434			721			729	
	730-829		6	744-3823			738-3856			829-898			3852			938			738			722-742	
	898		7	3827			434			433-732			977-3820			898-938			743-972			3828	
	414-3041		8	726			780-920			3772-3862			744			720			734-3821			437-3045	
	436		9	743-744			3041-3740			720-970			721-741			610-801			832			420-3863	
	3041		A	722			829-3781			3776-3830			435-3772			730-732			729-977			3853	
	3021-3031		C	948-3823			732-832			722-970			782-3828			436-782			3829			922-970	
	722-741		¢	210			922			640-3862			842-3864			922-3853			610-3862			3770-3753	
	977-3828		e	353-745			436-612			732-869			869-3862			436-977			720-782			741-742	
	209-3041		φ	780-831			433-610			612			611-830			744-3825			3862			970	
	209		H	612-3864			3770			435-3826			3772-3828			3861			433			3856	
	420-3772		I	210-3840			209-414			742			210-340			3770-3823			831			738-3864	
	732-733		m	436-3852			301-420			739			3776			830			977			726-744	
	733-832		S	743-3825			733			370-3772			209-210			420			3781			734	
	739-3823		\$	435			3753			437			3823			610-839			437-3864			353-3856	
	340-3836		T	733-3852			743-3855			437-612			3854			801-3021			610-780			612-738	
	370		U	842			435-436			801			738-739			3821			869			921-922	
	640		Y	3747			3772-3863			842-950			972-3825			780			782			972	
	744-3856		Z	209-340			612-3772			822													

3. Органайзеры-хранилища для НИТОК

В строке каждого номера ДМС значки схемы (символы) соответствующие данному цвету

В графе "нарезка" количество отрезков по 1 метру для вышивания крестиком в 2 нитки на Аида18


Символ	Символы (blend)	Нарезка (М)	DMC	Name
*	● Z ◆ ✨	5	209	Lavender-DK
ϕ	● △ ∩ ●	5	210	Lavender-MD
=	▽	2	301	Mahogany-MD
	⊗ Z ●	3	340	Blue Violet-MD
	e >	2	353	Peach
⊙	◇	3	370	Mustard-MD
	✿ ◆	2	414	Steel Gray-DK
☾	⊗ * ♠ ▲ ↻ ▽	7	420	Hazelnut Brown-DK
✕	⊗ □ ▨	6	433	Brown-MD
▼	⊗	2	434	Brown-LT
⌘	∩ ✕ ⊕ ▼	5	435	Brown-VY LT
✿	⊗ ⊙ ⊖ m ∩	6	436	Tan
◇	◇ ↑ ⊕	4	437	Tan-LT
	▮ ☯ ▮ † ⊗	6	610	Drab Brown-DK
	⊕ ●	2	611	Drab Brown
⊞	◀ ☾ ∩ ⊗ ◇	6	612	Drab Brown-LT
⌘	田	2	640	Beige Gray-VY DK
⊞	∩ □	3	720	Orange Spice-DK
⊕	◆	3	721	Orange Spice-MD
▲	✿ ⇒ ⊞	4	722	Orange Spice-LT

отверстия для навешивания отрезков ниток

3		1	725	Topaz	
8	^	2	726	Topaz-LT	
↓	✍	2	729	Old Gold-MD	
♣	◐ ⊕	6	730	Olive Green-VY DK	
▾	≍ ▲ □ ▣ ◐	12	732	Olive Green	
♁	•• ★ T ≍	5	733	Olive Green-MD	
✈	// ••	3	734	Olive Green-LT	
	~ ▷ ∇ ◀	6	738	Tan-VY LT	
✧	5 ☆ ~	7	739	Tan-UL VY LT	
‡	⌒ ✦ ✨	4	741	Tangerine-MD	
✧	⇒ ⌒	3	742	Tangerine-LT	
▪	9 / 5 1)	5	743	Yellow-MD	
∴	♡ 6 0 ? ^ 9	8	744	Yellow-Pale	
	e	1	745	Yellow-LT Pale	
	♡	1	746	Off White	
●	φ ▲ ▨ ■	5	780	Topaz-UL VY DK	
⌞	☞ ● #	4	782	Topaz-DK	
◆	↓ ☞ ☯	6	801	Coffee Brown-DK	
◇	△	3	822	Beige Gray-LT	
♣	▣ ♡ ◀ ⊕	14	829	Golden Olive-VY DK	
◐	⊕	2	830	Golden Olive-DK	

×	φ	3	831	Golden Olive-MD	
	▲ ★	4	832	Golden Olive	
→	■ ▏	5	839	Beige Brown-DK	
U	◇ ✎	3	842	Beige Brown-VY LT	
+	☑ □ ↓	6	869	Hazelnut Brown-VY DK	
↓	⑧ ■	15	898	Coffee Brown-VY DK	
	▲	1	920	Copper-MD	
○	L	2	921	Copper	
×	⊕ † † ⊕ L	5	922	Copper-LT	
○	■ ♥ ⑧	44	938	Coffee Brown-UL DK	
	C	1	948	Peach-VY LT	
	5 ◇	2	950	Desert Sand-LT	
∕	□ ⊠ †	4	970	Pumpkin-LT	
L	☞ /	3	972	Canary-DK	
+	% □ ☀ ☹ /	6	977	Golden Brown-LT	
↑	⊕ ← ▏	7	3021	Brown Gray-VY DK	
⬡	● ⊕	15	3031	Mocha Brown-VY DK	
✿	▶ ✨ ✨	4	3041	Antique Violet-MD	

4	↑	2	3045	Yellow Beige-DK	
■	■ ●	56	3371	Black Brown	
●	← →	3	3740	Antique Violet-DK	
∨	2 ∆	3	3747	Blue Violet-VY LT	
(≡	2	3753	Antique Blue-UL VY L	
◇◇	≡ ○	3	3770	Tawny- VY LT	
	☒ ↑ ⊕ ◇ * ✕ ● ☾	8	3772	Desert Sand-VY DK	
6	☒ ↓	3	3776	Mahogan y-LT	
+	◀	6	3781	Mocha Brown- DK	
	‰	1	3820	Straw- DK	
o	//	2	3821	Straw	
o	☆ 6 ∆ C ○	6	3823	Yellow- UL Pale	
-	5 0 ~	4	3825	Pumpkin- Pale	
	♠ ⊕	2	3826	Golden Brown	
7	⌋	2	3827	Golden Brown- Pale	
↖	☒ ⚙ ⊕	4	3828	Hazelnut Brown	
	▾	2	3829	Old Gold- VY DK	

	⊠	1	3830	Terra Cotta-MD	
	⊗	1	3836	Grape- LT	
	⊥ 2	2	3840	Lavender Blue-LT	
· ·	m T	3	3852	Straw- VY DK	
↘	⊕	2	3853	Autumn Gold-DK	
∅	1	2	3854	Autumn Gold-MD	
)	2	3855	Autumn Gold-LT	
✓	> ▷ ?	4	3856	Mahogan y-UL VY LT	
○		1	3861	Cocoa- LT	
II	▲ # ▣ □ ● ◻	15	3862	Mocha Beige-DK	
▣	↶ ↷	4	3863	Mocha Beige- MD	
=	⊕ H ∨ ↶	5	3864	Mocha Beige-LT	
					

5. Линеечки для самодельных горизонтальных органайзеров

ЭстЭ 003 Натюрморт с персиками и черносливом

744-746	829-938	420-3826	730	829	730-829	898	414-3041	436	3041	3021-3031	722-741	977-3828	209-3041	209	420-3772	732-733	733-832	739-3823	340-3836	370	640	744-3856
743-3854	3747-3840	725	3045	739-950	744-3823	3827	726	743-744	722	948-3823	210	353-745	780-831	612-3864	210-3840	436-3852	743-3825	435	733-3852	842	3747	209-340
1	2	3	4	5	6	7	8	9	А	С	¢	e	φ	Н	И	m	Ѕ	\$	Т	U	У	Z
732	420-3862	435-3829	210-3747	822-3823	738-3856	434	780-920	3041-3740	829-3781	732-832	922	436-612	433-610	3770	209-414	301-420	733	3753	743-3855	435-436	3772-3863	612-3772
3371	938-3371	839-3862	433-780	3863	829-898	433-732	3772-3862	720-970	3776-3830	722-970	640-3862	732-869	612	435-3826	742	739	370-3772	437	437-612	801	842-950	822